

YONAGO
Fashion Business
Academy

2022年度

募集要項

専門課程



2022 Application

Guidelines

Postsecondary

Course

 | 学校法人 |
柳心学園



学校法人 柳心学園 米子ファッションビジネス学園 2022年度生徒募集要項（専門課程）

1 募集コース

課程名	学科名	修業年限	募集定員	応募資格
専門課程	ファッションビジネス科	2年	10名	高等学校を卒業(見込者も含む)した者、または同等以上の学力を有すると認められる者。

2 推薦入試

◆推薦条件	学校生活において優れていると認められ、学校長の推薦を受けた者。		
	◆出願期間	◆試験日程	
第1期	2021年11月8日（月）～11月12日（金）	2021年11月22日（月）	
第2期	2021年12月6日（月）～12月10日（金）	2021年12月20日（月）	
第3期	2022年1月7日（金）～1月14日（金）	2022年1月21日（金）	
◆選考方法	書類審査、面接および作文		
◆入試受験料	10,000円		
◆出願書類	①入学願書 ②調査書 ③推薦書		
◆合否通知	試験実施5日以内に合否を決定し、郵送にて通知します。		

3 一般入試

	◆出願期間	◆試験日程	
第1期	2021年11月8日（月）～11月12日（金）	2021年11月22日（月）	
第2期	2021年12月6日（月）～12月10日（金）	2021年12月20日（月）	
第3期	2022年1月7日（金）～1月14日（金）	2022年1月21日（金）	
第4期	2022年1月24日（月）～1月28日（金）	2022年2月7日（月）	
第5期	2022年2月21日（月）～2月28日（月）	2022年3月7日（金）	
第6期	2022年3月14日（月）～3月18日（金）	2022年3月23日（水）	
◆選考方法	書類審査、面接および作文		
◆入試受験料	10,000円		
◆出願書類	①入学願書 ②調査書		
◆合否通知	試験実施5日以内に合否を決定し、郵送にて通知します。		

4 AO入試

AO入試は、本学園を第1志望校（専願）とする者を対象に、面接等により学習意欲や積極性を評価し選考する制度です。事前に、オープンキャンパスに参加して、教育方針、授業内容などを理解した者を対象としています。

※この制度は、本学園で行う推薦入試・一般入試とは別のものです。

◆応募資格	本学園のオープンキャンパスに1回以上参加した者で、第1志望校(専願)として入学を希望している者。	
◆対象課程	専門課程、高等課程	
◆定員	各課程5名程度	
	◆出願期間	◆試験日程
第1期	2021年8月17日(火)～8月20日(金)	2021年8月28日(土)
第2期	2021年9月6日(月)～9月10日(金)	2021年9月18日(土)
第3期	2021年9月17日(金)～9月24日(金)	2021年10月2日(土)
◆選考方法	書類審査、面接及び作文(本年度はオンライン受験も行います。)	
◆入試受験料	受験料免除	
◆出願書類	①入学願書 ②調査書	
◆可否通知	試験実施5日以内に可否を決定し、郵送にて通知します。	

《AO入試エントリー方法等》

- ①まずは、AO入試とオープンキャンパスに関する問い合わせをしてください。
- ②オープンキャンパスに参加し面談を受けてください。
- ③面談によりAO入試エントリー合格者には、認定書を交付します。
- ④AO入試の受験申し込みをしてください。
- ⑤面接および作文により選考試験を実施します。
- ⑥合格者には合格証明書を交付します。

5 出願方法

①郵送の場合

出願書類一式と受験料10,000円を郵便為替(為替証書には何も記入しないこと)にし、書留郵便で本学園宛に郵送してください。

②持参の場合

出願書類一式と受験料10,000円を添えて、平日の午前9時から午後5時までに、受付窓口へ提出してください。

③募集定員に達した場合は、入試を実施いたしませんので、先ずはお電話でご確認下さい。



6 入学手続き

合格証明書の交付を受け、本学園に入学を希望する者は通知書に指定された期日までに、学園が指定する銀行口座へ入学金を納入してください。入金を確認後に入学説明会と入学式の日程などをご連絡いたします。

7 学費納入方法

◎専門課程（2年制）

【1年時】

入学金（※1）	100,000円	推薦入試合格者とAO入試合格者は、一括納入とし、一般入試は別途納入方法を指定いたします。
授業料（※2）	500,000円	一括または分割納入
施設費（※3）	120,000円	一括または分割納入
計	720,000円	

【2年時】

授業料（※2）	500,000円	一括または分割納入
施設費（※3）	120,000円	一括または分割納入
計	620,000円	
2年間の合計		1,340,000円 + その他教材費等（※4）

- ※1 入学金…合格証明書の交付を受けてから7日以内に、推薦入試合格者とAO入試合格者は全額を納入してください。また、一般入試合格者は、合格証明書の交付を受けてから7日以内に予約金10,000円を納入し、3月下旬に行う入学説明会までに、残金の90,000円を一括で納入してください。尚、入学を辞退された方への入学金および予約金の返金は致しかねますのでご了承ください。
- ※2 授業料…授業料は一括または分割による納入方法をお選びいただけます。入学説明会に納入方法を決めていただき、選択した納入方法により、銀行口座から引き落としをさせていただきます。（入学式までに入学を辞退したときは、授業料の返金に応じます。）
- ※3 施設費…施設費は入学前および新年度初めに一括又は、月割りで納入していただきます。（入学式までに入学を辞退したときは、施設費の返金に応じます。）
- ※4 その他…入学説明会において、教科書その他教材の購入について説明し、入学式及び進級時等に購入いただきます。また、授業に必要な物品が別途生じた場合は、月単位でお知らせいたしますので、集金袋等にて徴収させていただきます。

8 修学支援金等

制度名		金額	条件等	
専 門 課 程	高等教育修学支援金	入学金 約100,000円 授業料 約500,000円/年	【給付】 住民税非課税世帯 年収目安 約270万円以下 (年収約300万円以下 支援額2/3) (年収約380万円以下 支援額1/3)	住民税非課税世帯に準ずる世帯の学生に対しては、住民税非課税世帯の学生の3分の2又は3分の1の支援を行い、支援額の段差を滑らかにする。 ※年収は、両親・本人・中学生の家族4人世帯の場合の目安であるが、実際には多様な形態の家族があり、基準を満たす世帯年収は家族構成により異なります。
	給付型奨学金	自宅通学生 約460,000円/年 自宅外通学生 約910,000円/年		
	鳥取県育英奨学金制度	30,000円/月 35,000円/月	【貸付】自宅通学者 【貸付】自宅外通学者	鳥取県育英奨学生 募集要項による

※日本学生支援機構の奨学金対象校です。詳細はお問合せください。

9 その他

ご自宅からの通学が困難な学生さんのために本学園グループが所有管理する学生寮もあります。寮費や間取り等お尋ねください。その他、不明な点は遠慮なく、学生支援窓口（担当 筒井）までご相談ください。



ぼくの名前は、
『こじろう先生』!!
この学園の先生なのだ
(=・ω・=) ニャ〜♡





理事長 柳谷由里

本校の校訓は「心正創正^{しんせいそうせい}」。あなたの作品は、あなたの心を映し出すものです。あなたの「好き」を、カタチにしてみませんか？ ファッションは、あなたの「生き方」そのもの。世界に一着しかない服は世界にひとりだけのあなたをきっと輝かせてくれるでしょう。

人生は、おひとりさま一回限り。せっかくやるのならば、好きなこと、得意なことを極めてみませんか？ 本校の環境は、心豊かに学びながらトレンドを創り出していくこともでき、最新のプログラムがあなたのインスピレーションを大いに刺激します。

なんといってもここには「最先端」がいっぱい。ワクワクドキドキの毎日が待っています。カッコいいビジネスパーソンの大人たちが起業や就職、進学をサポートしてくれますさらに、あなたの人生を丸ごとサポートしてくれます。米子から世界へ……。ここからあなたの人生が広がっていきます。



校長 山岡浩明

2020年4月、ファッション学とビジネス学を学ぶ学園として開校いたしました。

授業内容は、デザイン・パターン・作品制作・展示・商品紹介・販売までを楽しく学びながら、資格取得にも挑戦が出来る新しいスタイルの専修学校です。

学園のモットーは、『伸ばすのは個性』『磨くのはセンス』『求めるのは成長』『提供するのは居心地の良さ』。生徒と先生が一つになり、校訓の『心正創正』に加え、この4つのモットーと共に自分の可能性を高めましょう。人口最小県であり、小人数制クラスの小規模校だからこそできる強みを最大限に活かし、地域との連携を図りながら、未来で活躍できる自分を創造し、具現化するお手伝いをいたします。

米子ファッションビジネス学園

〒683-0824
鳥取県米子市久米町239番地
TEL 0859-22-5571
FAX 0859-22-5586
E-mail : kumecho@yojiga.net



ホームページ



Facebook



2021年度 YFBA授業スケジュール

	必修 選択	授業科目	第1学年		第2学年		授業時数合計
			週間授業 時間数	年間授業 時間数	週間授業 時間数	年間授業 時間数	
専門 課程	必 修	ファッションスキル学	10時間	370時間	12時間	396時間	766時間
		ファッションライセンス学	4時間	148時間	4時間	132時間	280時間
		ファッションデザイン学	2時間	74時間	2時間	66時間	140時間
		未来プロジェクト学	3時間	111時間	3時間	99時間	210時間
		総合学習	3時間	111時間	3時間	99時間	210時間
	選 択	クラフトアート学	2時間	74時間	2時間	66時間	140時間
		ビジネス経営学	2時間	74時間	2時間	66時間	140時間
		ビジネス会計学	2時間	74時間	2時間	66時間	140時間
		ビジネスパソコン学	2時間	74時間	2時間	66時間	140時間
週間授業時間数			26/30時間以上		26/30時間以上		
必修+選択授業時間数			962時間		858時間		1,820時間
卒業に必要な時間数			850時間以上		850時間以上		1,700時間以上

(選択授業) 第1学年においては、選択科目の中から2科目148時間以上を履修してください。
第2学年においては、選択科目の中から1科目66時間以上を履修してください。

	必修 選択	授業科目	第1学年		第2学年		第3学年		授業時数 合計
			週間授業 時間数	年間授業 時間数	週間授業 時間数	年間授業 時間数	週間授業 時間数	年間授業 時間数	
高等 課程	必 修	ファッションスキル学	11時間	407時間	13時間	481時間	15時間	525時間	1,443時間
		ファッションライセンス学	2時間	74時間	2時間	74時間	2時間	70時間	218時間
		ファッションデザイン学	2時間	74時間	2時間	74時間	2時間	70時間	218時間
		総合学習	3時間	111時間	3時間	111時間	3時間	105時間	327時間
	選 択	クラフトアート学	2時間	74時間	2時間	74時間	2時間	70時間	218時間
		ビジネス経営学	2時間	74時間	2時間	74時間	2時間	70時間	218時間
		ビジネス会計学	2時間	74時間	2時間	74時間	2時間	70時間	218時間
		ビジネスパソコン学	2時間	74時間	2時間	74時間	2時間	70時間	218時間
週間授業時間数			24/24時間		24/24時間		24/24時間		
必修+選択授業時間数			888時間		888時間		840時間		2,616時間
卒業に必要な時間数			800時間以上		800時間以上		800時間以上		2,400時間

(選択授業) 第1学年においては、選択科目の中から3科目222時間以上を履修してください。
第2学年においては、選択科目の中から2科目148時間以上を履修してください。
第3学年においては、選択科目の中から1科目70時間以上を履修してください。



6 学費納入方法

◎ 高等課程（3年制）

【1年時】

入学金（※1）	100,000円	推薦入試合格者は一括納入してください。一般入試合格者は別途納入方法を指定いたします。
授業料（※2）	396,000円	一括または分割納入
施設費（※3）	120,000円	一括または分割納入
計	616,000円	

【2年時】

授業料（※2）	396,000円	一括または分割納入
施設費（※3）	120,000円	一括または分割納入
計	516,000円	

【3年時】

授業料（※2）	396,000円	一括または分割納入
施設費（※3）	120,000円	一括または分割納入
計	516,000円	
3年間の合計		1,648,000円+その他教材費等（※4）

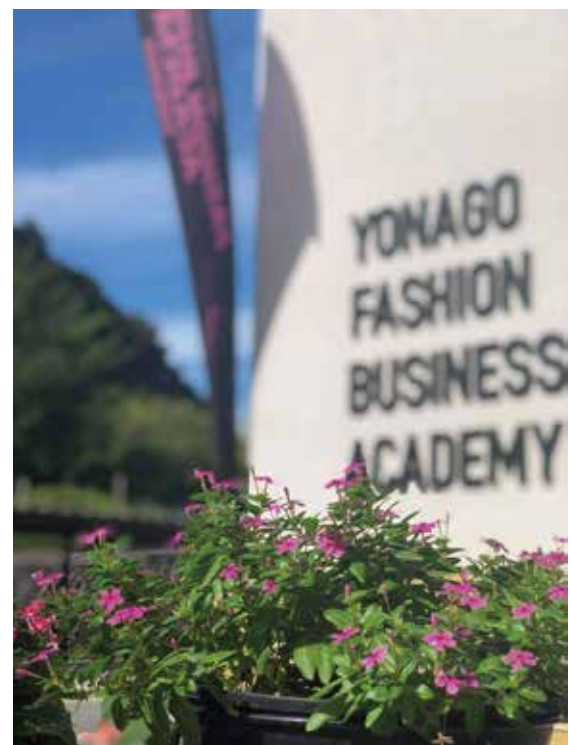
- ※1 入学金…合格証明書の交付を受けてから7日以内に、推薦入試合格者は全額を納入してください。また、一般入試合格者は、合格証明書をを受けてから7日以内に予約金10,000円を納入し、3月下旬に行う入学説明会までに、残金の90,000円を一括で納入してください。尚、入学を辞退した場合の入学金および予約金の返金は致しかねますのでご了承ください。
- ※2 授業料…授業料は一括または分割による納入方法をお選びいただけます。入学説明会に納入方法を決めていただき、選択した納入方法により銀行口座から引き落としをさせていただきます。（入学式までに入学を辞退したときは、授業料の返還に応じます。）
- ※3 施設費…施設費は入学前および新年度初めに一括又は、月割りで納入していただきます。（入学式までに入学を辞退したときは、施設費の返還に応じます。）
- ※4 その他…入学説明会において、教科書その他教材の購入について説明し、入学式及び進級時等に購入していただきます。また、授業に必要な物品が別途生じた場合は、月単位でお知らせいたしますので、集金袋等にて徴収させていただきます。

7 就学支援金等

制度名		金額	条件等	
高等課程	高等学校等就学支援金	396,000円/年	【年収目安】910万円未満の世帯が対象です。給付額は所得の状況によって変わります。年収目安590万円未満世帯は、授業料が実質0円になります。	文部科学省 高等学校等 就学支援金制度
	鳥取県育英奨学金制度	30,000円/月	【貸付】自宅通学者	鳥取県育英奨学生 募集要項による
		35,000円/月	【貸付】自宅外通学者	
高校生等奨学給付金	38,100円～ 138,000円/年	【年収目安】生活保護世帯・住民税非課税世帯（年収約270万円未満）が対象です。 ※保護者、親権者等が県外にお住まいの方は、お住まいの都道府県へ申請が必要です。	鳥取県高校生等奨学 給付金交付要綱による	

8 その他

ご自宅からの通学が困難な学生さんのために本学園グループが所有管理する学生寮もあります。寮費や間取り等お尋ねください。その他、不明な点は遠慮なく、学生支援窓口（担当 筒井）までご相談ください。



不明な点はなかった
なかったかニャ？
みなさんの受験申し込みを
待ってるニャー♡





学校法人 柳心学園 米子ファッションビジネス学園 2022年度生徒募集要項（高等課程）

1 募集コース

課程名	学科名	修業年限	募集定員	応募資格
高等課程	ファッションビジネス科	3年	20名	中学校を卒業した者、および2022年の3月に卒業見込みの者。

2 推薦入試

◆推薦条件	学校生活において優れていると認められ、学校長の推薦を受けた者。	
	◆出願期間	◆試験日程
第1期	2021年12月6日（月）～12月10日（金）	2021年12月20日（月）
第2期	2022年1月7日（金）～1月14日（金）	2022年1月21日（金）
◆選考方法	書類審査、面接および作文	
◆入試受験料	10,000円	
◆出願書類	①入学願書 ②調査書 ③推薦書	
◆合否通知	試験実施5日以内に合否を決定し、郵送にて通知します。	

3 一般入試

◆出願期間		◆試験日程
第1期	2021年12月6日（月）～12月10日（金）	2021年12月20日（月）
第2期	2022年1月7日（金）～1月14日（金）	2022年1月21日（金）
第3期	2022年1月24日（月）～1月28日（金）	2022年2月7日（月）
第4期	2022年2月21日（月）～2月28日（月）	2022年3月7日（金）
第5期	2022年3月14日（月）～3月18日（金）	2022年3月23日（水）
◆選考方法	書類審査、面接および作文	
◆入試受験料	10,000円	
◆出願書類	①入学願書 ②調査書	
◆可否通知	試験実施5日以内に可否を決定し、郵送にて通知します。	

4 出願方法

①郵送の場合

出願書類一式と受験料10,000円を郵便為替（為替証書には何も記入しないこと）にし、書留郵便で本学園宛に郵送してください。

②持参の場合

出願書類一式と受験料10,000円を添えて、平日の午前9時から午後5時までに、受付窓口へ提出してください。

③募集定員に達した場合は、入試を実施いたしませんので、先ずはお電話でご確認下さい。

5 入学手続き

合格証明書の交付を受け、本学園に入学を希望する者は通知書に指定された期日までに、学園が指定する銀行口座へ入学金を納入してください。入金を確認後に入学説明会と入学式の日程などをご連絡いたします。



米子ファッションビジネス学園
Yonago Fashion Business Academy

| 2022年度 |

募集要項

高等課程

